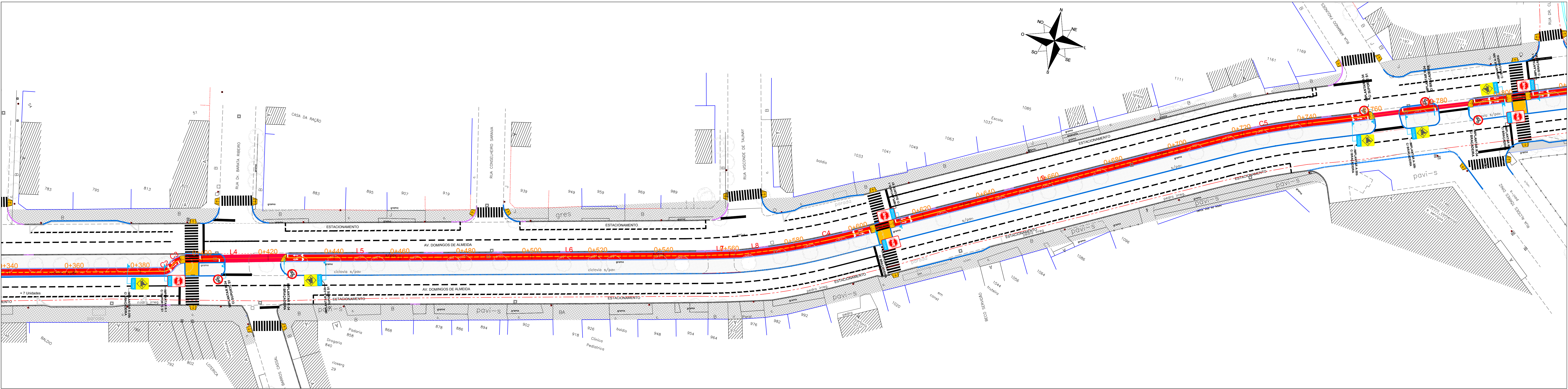


CONVENÇÕES DO PROJETO	
	MEIO-FIO PROJETADO
	MEIO-FIO EXISTENTE
	CICLOVIA
	MARCAÇÃO DE CRUZAMENTO RODOCICLOVIÁRIO (MCC)
	REBAIXO DE CALÇADA-TRAVESSIAS



OBSERVAÇÕES IMPORTANTES:
A implantação da ciclovia ocorrerá através da planilha de locação (projeto planimétrico) e das seções transversais (projeto altimétrico) apresentado no projeto geométrico da estaca 0+000 até o seu término.

REVISÃO	OBSERVAÇÕES	DATA	VISTO
 PREFEITURA MUNICIPAL DE PELOTAS UNIDADE DE GERENCIAMENTO DE PROJETOS - UGP			
PROJETO DE MOBILIDADE URBANA Eduardo Leite - Prefeito Municipal Jair Seidel - Secretário Executivo da UGP			
PROJETO: INCORP CONSULTORIA E ASSESSORIA LTDA.		ARQUIVO: MUDA-01-PESCRD4.dwg	
RESPONSÁVEL TÉCNICO: ENO* JOSÉ CARLOS TEIXEIRA TEDESCO		DATA: JAN/2015	
CREA: 005546/RS		ESCALA: 1:500	
TRECHO: ZONA URBANA DO MUNICÍPIO DE PELOTAS/RS		REVISÃO: R04	
AV. DOMINGOS DE ALMEIDA		PRANCHETA:	
PROJETO DE SINALIZAÇÃO CICLOVIA		01/06	